

Oficina de Montagem de Mangueiras

Montagem de mangueiras e terminais tendo segurança como prioridade 1

UX Inside

Mangueiras montadas

são componentes de segurança críticos e parte essencial dos sistemas de transmissão de energia da tecnologia moderna. Elas afetam todo o desempenho, segurança, funcionalidade e desempenho dos sistemas hidráulicos.

Equipamento da oficina

Maquinas e ferramentas para cada etapa do processo de montagem de mangueiras e terminais compatíveis entre si

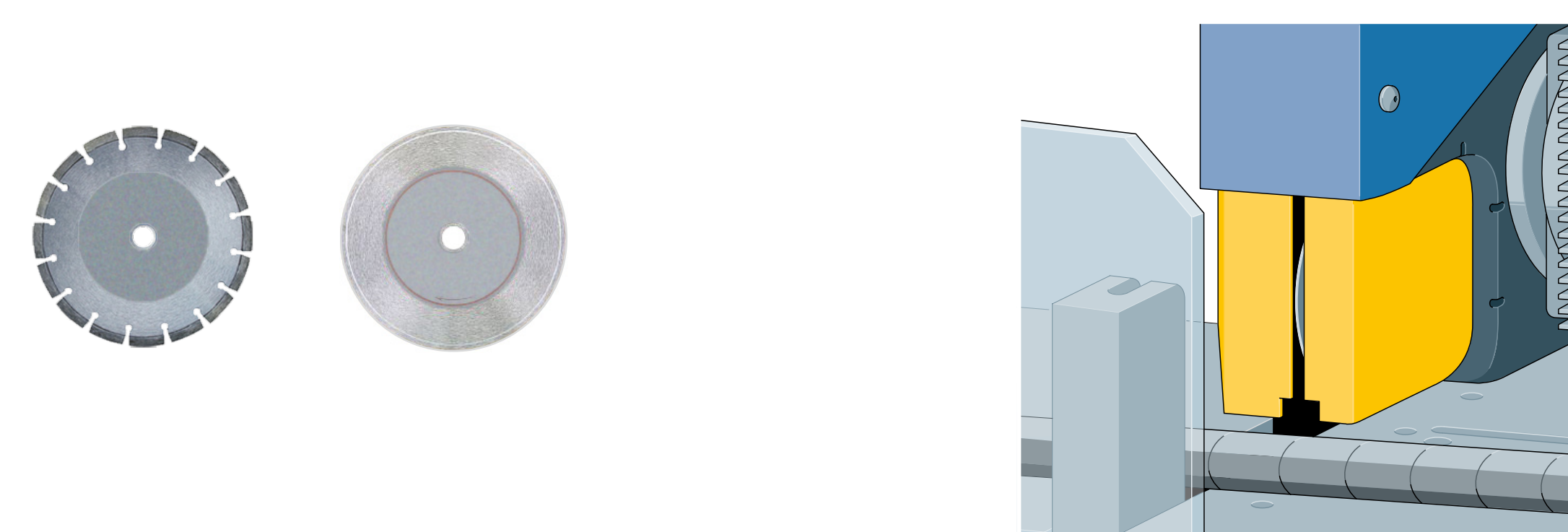
- desempenho ideal de todas as máquinas
- equipe treinada e capacitada
- oficinas testadas e certificadas

1 Limpeza e corte preciso das mangueiras

O segredo para a obtenção de comprimentos de mangueira precisos e montagens de boa qualidade depende da obtenção de um corte reto e limpo.

A seleção da máquina e do tipo de disco de corte é determinada pelos tipos de mangueiras e dos diâmetros nominais (DN). Impurezas na mangueira, em especial devido a partículas residuais e restos de corte, podem causar danos no sistemas hidráulicos, e conseqüente rendimento ineficiente ou, no pior caso, uma falha catastrófica e de alto custo.

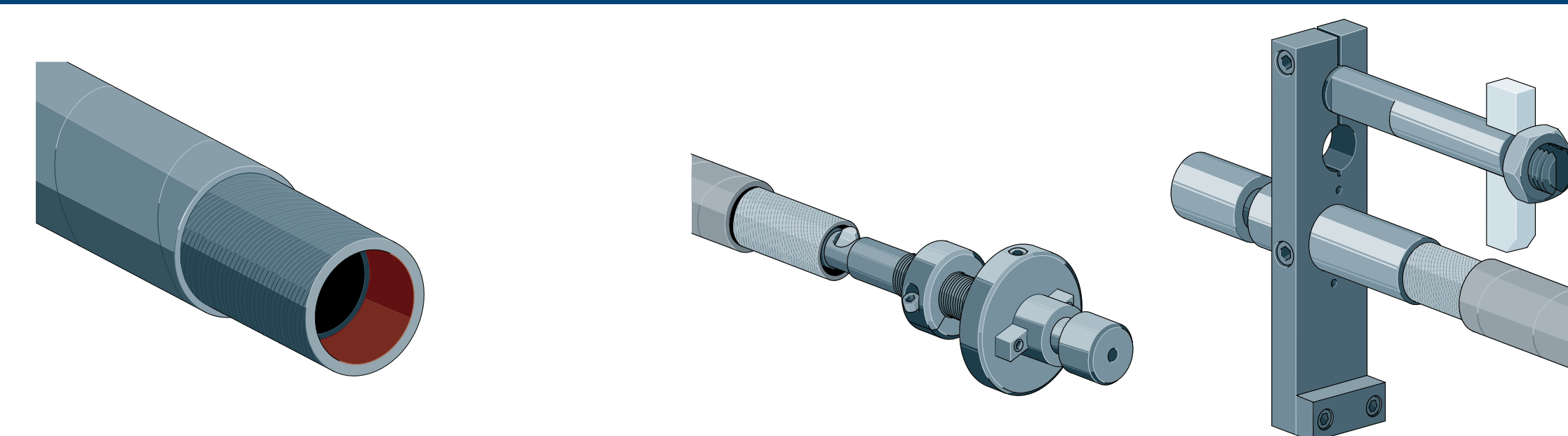
Máquinas de cortar mangueiras



2 Descasque preciso da mangueira – interno e externo

O descasque preciso da cobertura externa e do tubo interno com ferramentas de descasque de alta qualidade possibilita uma superfície livre de restos de arame e borracha, o que viabiliza a prensagem segura e, assim uma conexão resistente entre mangueira e terminal.

Máquinas para descascar mangueiras

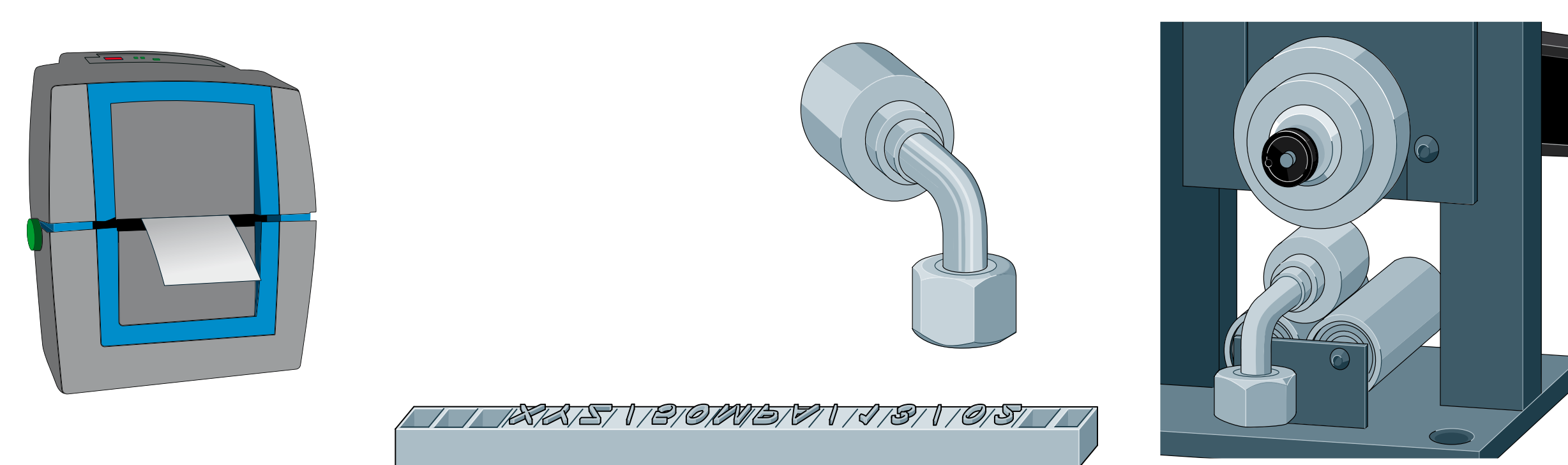


3 Gravação de mangueiras

De acordo com a DIN EN ISO, toda mangueira hidráulica montada deve ser marcada de forma permanente com nome ou logotipo do fabricante, data de fabricação e pressão de trabalho máxima do conjunto montado.

Ao marcar a mangueira montada, tem-se um controle preciso do tempo de vida do conjunto. Essa informação é essencial para manter a integridade do sistema hidráulico e ainda mais importante para a segurança do pessoal e do equipamento.

Máquinas de marcar

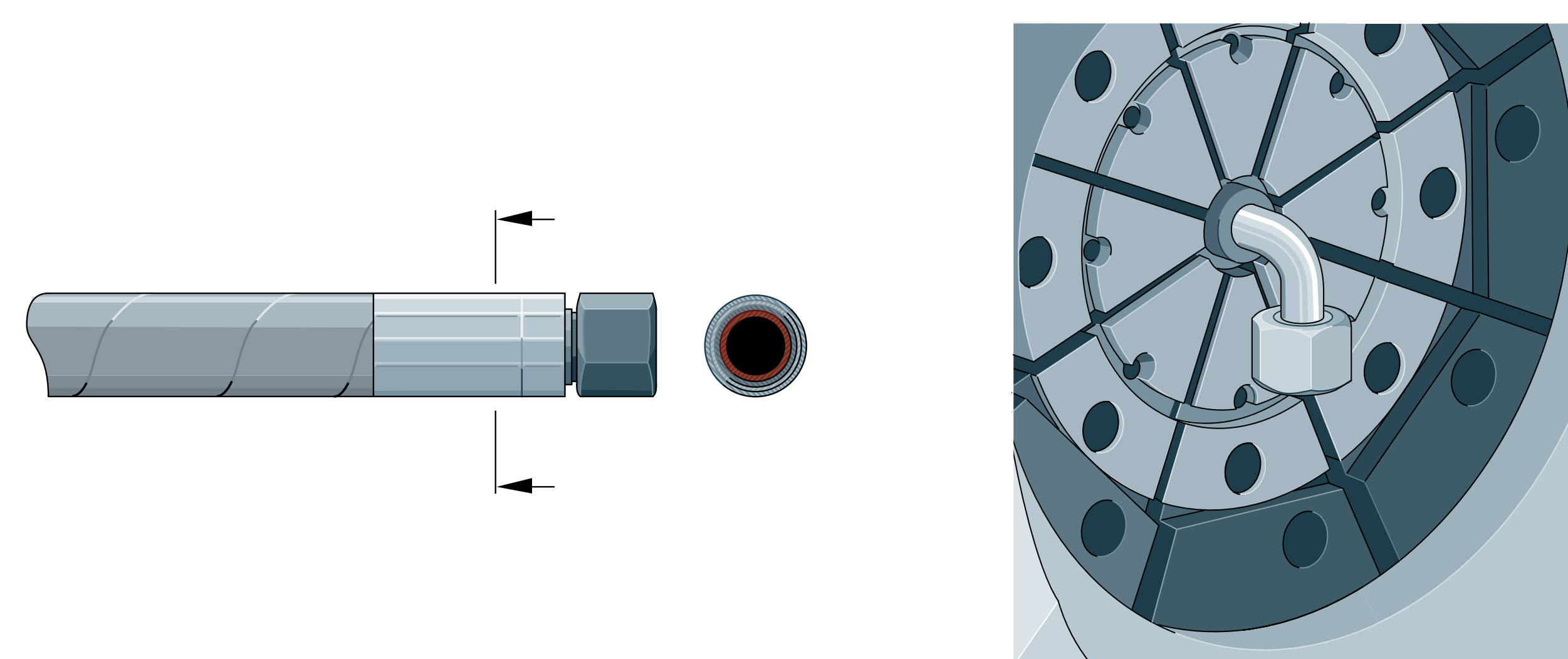


4 Prensagem segura dos terminais

Prensar – o processo mais importante da montagem

- A seleção da castanha adequada é crítica para o acabamento e distribuição de forças na prensagem do terminal.
- Um raio especial no perfil de cada um dos segmentos do conjunto de castanhas permite a deformação ideal do material na prensagem.
- Prensagens ovalizadas e cônicas são evitadas utilizando-se as máquinas de precisão UNIFLEX.
- Diâmetro final de prensagem confiável garante o uso seguro do conjunto de mangueira montada na sua categoria de pressão especificada.
- Prensagens sem rasgos e arestas afiadas resultam em manuseio seguro.

Máquinas de prensar



5 Limpeza das mangueiras montadas

As máquinas de limpeza UNIFLEX removem a contaminação nas mangueiras para atender os padrões especificados.

Todas as mangueiras ficam isentas de aparas de corte, sujeira, líquidos e contaminação.

Máquinas de limpeza



6 Teste das mangueiras montadas

As modernas bancadas de teste UNIFLEX oferecem vários sistemas de conexão dos terminais na bancada e pressões de teste ajustáveis. O teste da mangueira e a respectiva documentação garantem a segurança dos conjuntos montados.

Bancadas de teste



UNIFLEX.de
made in Germany



uxinside.net

