

软管总成装配车间

组装软管和接头以安全第一为优先

UX Inside

软管总成

软管总成是安全关键的组件，是现代动力传动系统的重要组成部分。它们影响液压系统的整体性能和安全性，并确保其基本功能和性能。

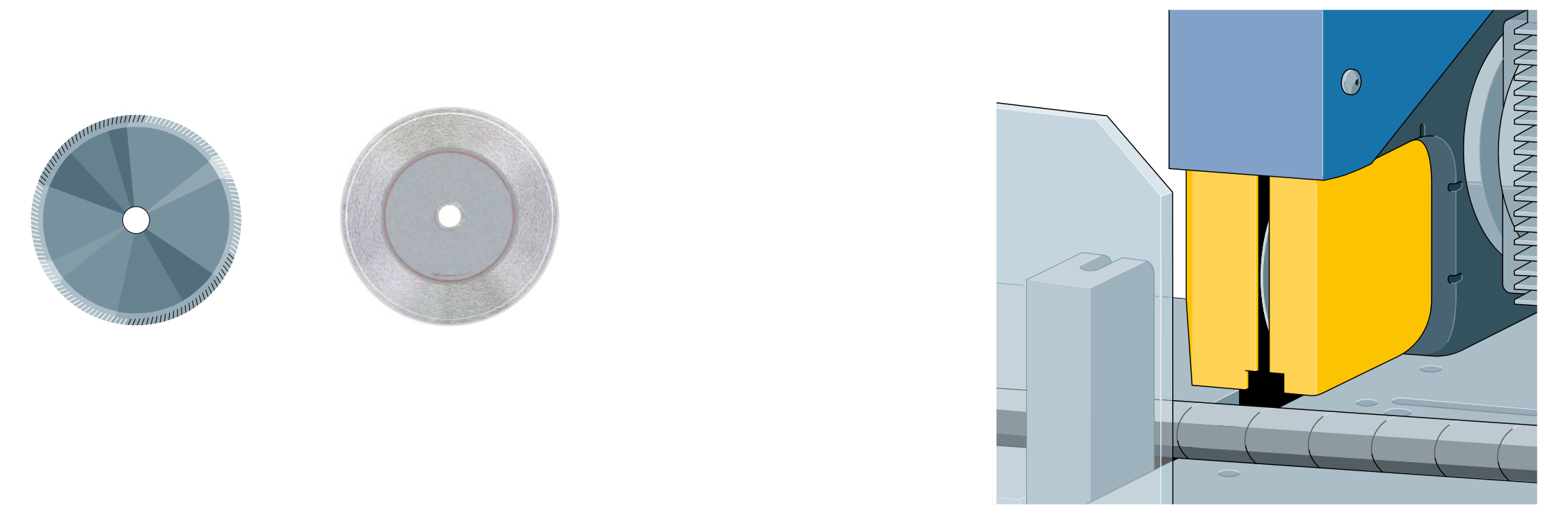
来自制造商的软管组装过程的每个步骤的机器和工具

- 完美配套的体系
- 经验丰富和训练有素的工作人员
- 经过测试和认证的车间

1 清洁和准确地切割软管

实现一致的软管长度和优质软管组件的关键取决于整齐和干净的切割。机器的选择和切割刀片的类型取决于软管的类型和公称直径(DN)。软管中残留的杂质和灰尘可能会对液压系统造成损害。

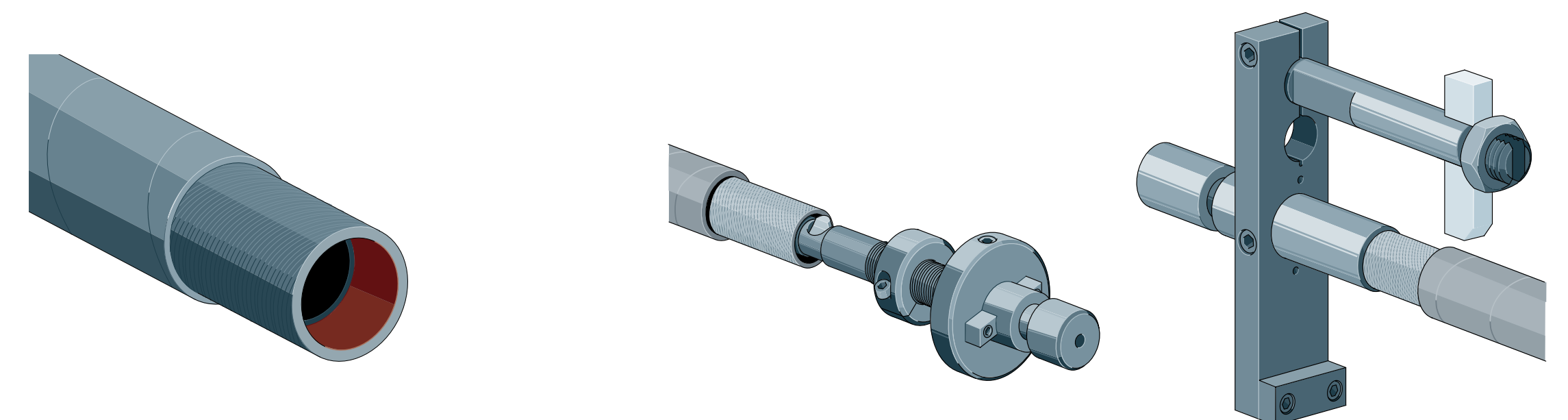
软管切割机



2 完美的剥胶——外胶和内胶

使用高品质剥胶机和工具对内外胶精确地切削可以使钢丝与橡胶的表面平滑，从而可在安全扣压前保证组件的完全啮合。

软管剥胶机



3 标记软管总成

根据DIN EN ISO标准，每个液压软管组件必须永久标记制造商的名称或标志，软管组件的制造日期和最大工作压力。通过标记软管组件，可以准确检查使用寿命。这些信息对于人员和设备的安全至关重要。

打标机

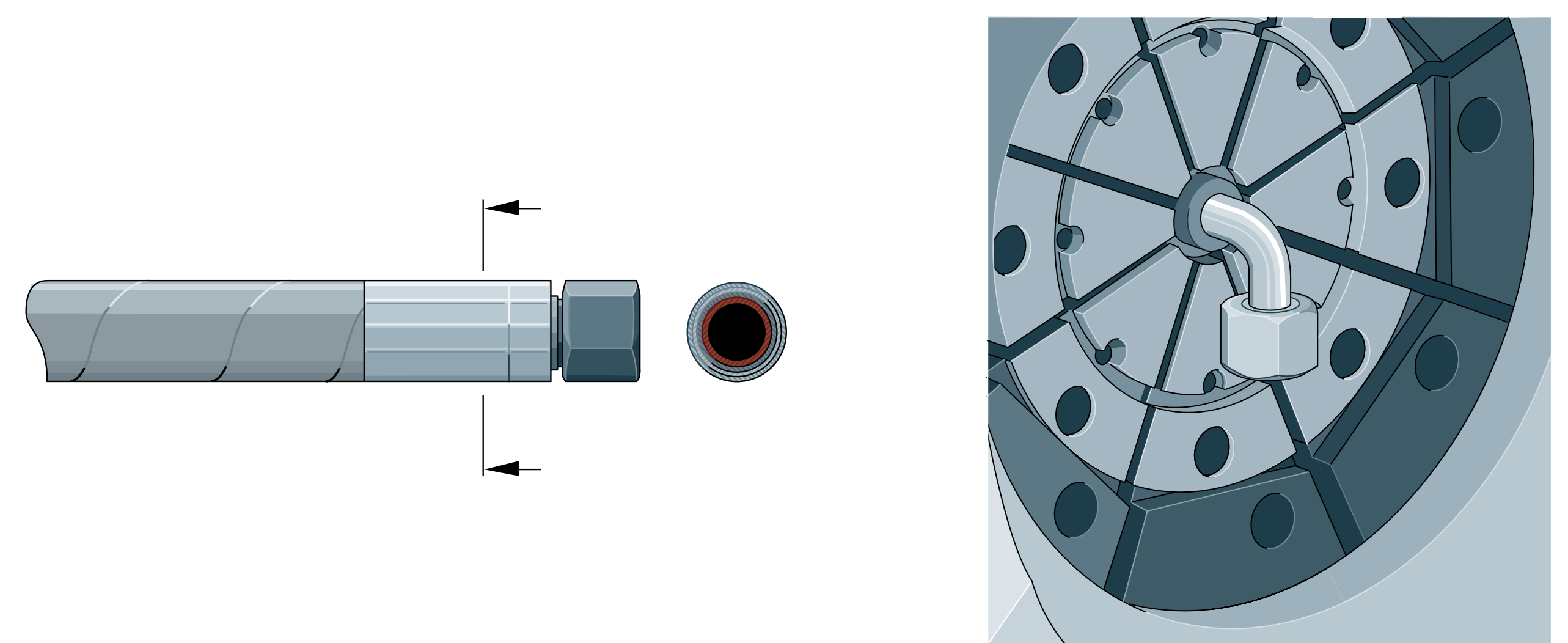


4 扣压 — 最重要的组装工艺

扣压 — 最重要的组装工艺

- 正确的模具选择确保了配件周围完全压接。
- 各个模具组件特定的圆弧半径可以确保材料在压接区得到最佳的变形。
- 通过使用UNIFLEX精密机器扣压避免椭圆形和锥形。
- 定义的压接可确保单独指定压力的软管总成的安全使用。
- 压接配件不会出现任何物质的开裂和尖锐的边缘。

软管扣压机



5 清洁软管总成

UNIFLEX清洗机器可以除去残留在软管总成中的颗粒，从而确保其高度的清洁。所有软管总成都没有切割碎屑，污垢，液体或其他外来颗粒。

清洗机



6 测试软管总成

新一代的UNIFLEX测试工作台提供多种应用程序选项，并允许使用可调压力进行测试。测试软管总成确保使用安全。

测试台



UNIFLEX.de
made in Germany



uxinside.net

